



Conférence de Presse

Bordeaux, 8 Janvier 2020
223 avenue Emile Counord - Bordeaux

Collaboration

pour transformer ensemble 2000 m² de bureaux à Bordeaux

COWORKING : Création de 260 postes

LIEU DE VIE : Implantation d'un café, de terrasses arborées

THÈME : Un lieu de référence pour l'usage de la Data et de l'Intelligence Artificielle





Héméra

Des lieux et des services
par des Entrepreneurs, pour
les Entrepreneurs

Société créé par des Entrepreneurs

et soutenue par des acteurs financiers solides

Notre ambition : faire grandir l'écosystème
entrepreneurial local et accueillir les
entrepreneurs dans des lieux uniques et
iconiques.

Clairtienne

Un acteur majeur de
l'habitat en Nouvelle-
Aquitaine

Entreprise Sociale pour l'Habitat depuis 1958

Gère plus de 12 800 logements et accompagne
plus de 26 000 locataires dans 160 villes.

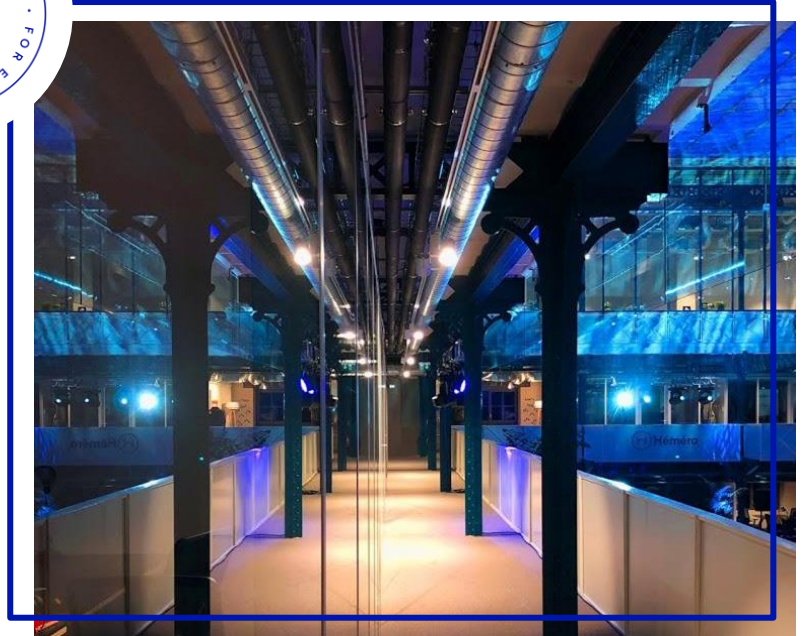
Opérateur global de l'habitat : bailleur social,
aménageur, promoteur, constructeur et syndic

Contribue au développement économique, urbain
et social des territoires dans une logique de
Responsabilité Sociétale des Entreprises

200 collaborateurs

Collectif d'initiatives positives

Nous transformons les lieux en plateformes d'innovation









ELISABETH MAGIE

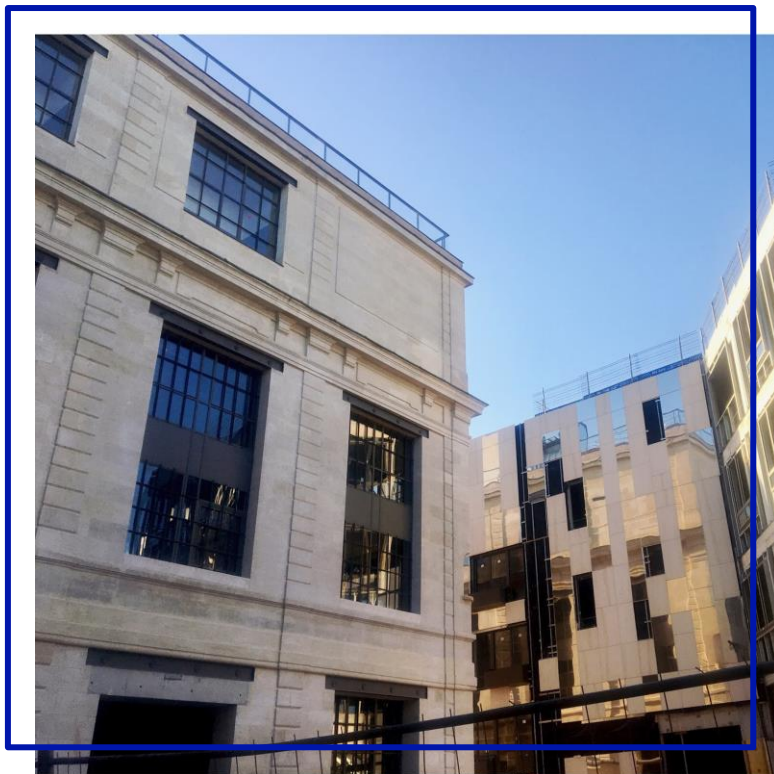
Inventrice américaine
du The Landlord's Game,
le précurseur du Monopoly.
On a presque tous commencé
à compter (et à se rapprocher
de la Banque !) grâce à elle.



ALAN TURING

Mathématicien et cryptographe
britannique. Pionnier de
l'informatique et de l'intelligence
artificielle. Sa découverte du code
secret allemand a permis
pendant la Seconde Guerre mondiale

Notre dernier projet, la transformation de la halle Héméra



En hyper-centre, 1 900m²
dédiés à l'entrepreneuriat
et aux relations Corporate.
Une communauté d'innovateurs
et un écosystème de startups.

200 postes de travail

2 bars, 250m² de terrasse
avec vue panoramique

Espaces événementiels

1 salon partenaire premium

Demande 2 fois supérieure à l'offre de location à
l'ouverture

Les Millenials redéfinissent le travail

Poussés par la technologie, les générations actuelles ont de nouveaux besoins, des attentes fortes concernant leur environnement de collaboration et des habitudes de travail différentes, plus flexibles.



Hyper Connectés



Entrepreneuriaux



Attentifs au cadre



Communautaires



Sportifs



Epicuriens



Partageurs

Notre projet ensemble

Travailler ensemble à imaginer un lieu unique et nouveau à Bordeaux...et pas que cela !



Les équipes de Clairsienne et Héméra vont travailler ensemble sur les projets



Des espaces nouveaux, repensés, adaptés au site mais aussi préfigurant le nouveau siège de Clairsienne



Un accès pour Clairsienne à nouvelles startups partenaires pour transformer les organisations de travail et donner de nouveaux outils clients



L'apprentissage pour Héméra de gestion de projets de transformation, en coexistence sur site

Nouveau projet à Ravezies



Conservation et rénovation complète du bâtiment existant

Végétalisation massive dans les terrasses et abords extérieurs

Espaces de coworking de 260 postes

Espace événementiel dédié aux événements sur la data et l'IA

Ouvert au public

Daniel Palmaro

—
Directeur Général de Clairsienne

clairsienne.fr

Julien Parrou-Duboscq

—
Président d'Héméra

hemera.camp